



Lifebike Classic G10 3VXL - Svart - Fotbroms

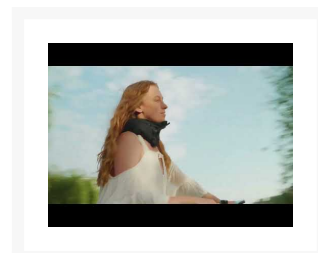
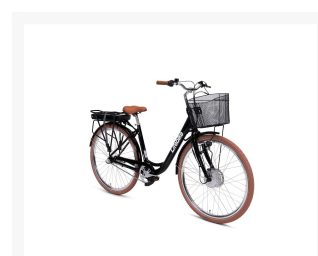
Regular Price

16 995,00 kr

Special Price

13 995,00 kr

Product Images





Short Description

Ramlås ingår ej!

Beskrivning

Lifebike, svensk design utvecklad för nordiskt klimat med genomgående kvalitetskomponenter.

Classic har under flera år varit en av de modeller från Lifebike som har sålt bäst. Det är en damcykel av traditionellt snitt med alla de detaljer som ska finnas på en sådan; Lågt insteg, bekvämt styre, bra belysning och växlar. Den är utrustad med kedjeskydd som är tillverkat av metall. Oavsett om man ska cykla fram och tillbaka till jobbet, åka på utflykt eller uträtta ärenden så kommer G10 att leverera. Körställningen är bekväm, utrustningen ger trygghet och kvaliteten är påtaglig i varje moment. En Lifebike Classic + som servas regelbundet och får litet regelbunden omvårdnad kommer att skänka in ägare glädje i många år.

Denna elcykel följer svensk standard för elcyklar SS-EN 15194:2017 vilket innebär att den hjälper till upp till 25 km/h och max 250W

[Ladda ned manual](#)

Elcykel test

Café: "En av de mer prisvärda elcyklarna på marknaden, vilket i kombination med snygga detaljer, bekväm sadel och fullt godkänd batterilivslängd gör dem till ett fint alternativ för allroundcyklisten."

M3: "Det är en robust cykel, med väl tilltagna dimensioner. Det är således inget fartvidunder, men däremot ett komfortunder vi grenslar."

"Lifebike Classic Plus G8 är en damcykel av traditionellt snitt. Efter att ha testat några damcyklar är det svårt att förstå varför vi ska envisas med herrcyklar. De här är så mycket enklare att kliva av eller på. Och om du har en cykelstol för barn monterad på pakethållaren riskerar du inte att roundkicka ungen i huvudet varje gång du ska kliva av eller på. Bara en sån sak!"

"Snygga detaljer"

"Skön att cykla på"

"Relativt rimligt pris"

Bästtest24.se: " Lifebike Classic - Bäst i test. Lifebike har på senare år blivit välkända bland elcykelmärken med räckvidden som en av deras största styrkor. Lifebike Classic+ G8 är inget undantag och lovar upp till 80 km räckvidd vid optimala förhållanden innan det är dags att ladda batteriet. Batteriet är stort med sina 468 Wh och tar 6 timmar att ladda fullt. Elcykelns motor ligger på de rekommenderade 250 watten för att få ut det mesta."

"Eftersom motorn sitter i framhjulet har man i den här modellen installerat en fotbroms för de som föredrar det, medan framhjulet har en skivbroms. Skivbromsen nyper hårt och fotbromsen gör också det den ska."

"

Smartson Lifebike CLASSIC + fick 93% från 30 olika testare som testade elcykeln lifebike classic + via företaget Smartson - vilket säger allt om denna elcykel. Detta med omdömen som prisvärd, rejäl, stabil och att den passar bra för pendling.

Additional Information

Årsmodell	2023
Hastighet	25km/h
Hjulstorlek	28"
Din längd	150-160cm, 160-170cm, 170-180cm, 180-190cm
Motortyp	Framhjulsmotor
Batteri	36V 13,8Ah 497Wh
Laddningstid	6h
Räckvidd	50-80 km
Display	LED Display
Bromstyp	Fotbroms, Skivbroms
Broms	Shimano MT200
Kedja	KMC
Däck	700C x 45
Lampa	Spanninga
Tillbehör ingår	Ramlås ingår ej
Dämpning	Odämpad
Växlar	Shimano Nexus 3
Vikt	25 kg
Färg	Svart
Ramstorlek	50 cm

