



# Lifebike C-MUTE UNI G10 8VXL - Blå

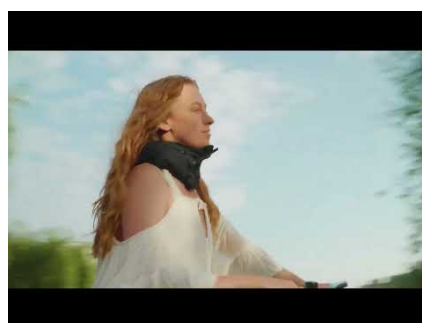
Regular Price

20 995,00 kr

Special Price

16 995,00 kr

## Product Images





## Short Description

Fler och fler köpare har hittat fram till C-Mute Uni. Det är en cykel som är lätt att tycka om. Det lägre insteget gör den litet enklare att kliva upp på den, motorn i bakhjulet är stark och körställningen är litet mer aktiv än på en renodlad damcykel. Effektiva bromsar och batteri integrerat i ramen.

## Beskrivning

---

**Nya Versionen G8 har ännu längre räckvidd med ett kraftfullt batteri på 504Wh med samsungceller Lifebike, svensk design utvecklad för nordiskt klimat med genomgående kvalitetskomponenter.**

C-Mute är en modern och välbyggd elcykel för den som söker en litet mer aktiv körställning utan att vara extrem. Styret går att justera så det passar de flesta och korgen tillåter att man får med sig litet mer packning. C-Mute har utanpåliggande växlar, Shimano Acera, vilket gör att man inte har någon fotbroms. I stället finner man dubbla hydrauliska skivbromsar. Batteriet är snyggt och prydligt integrerat i nedre ramröret vilket ger en bra tyngdpunkt och det lämnar pakethållaren hel fri för olika tillbehör. Vad gäller eldriften så är en motor placerad i bakhjulet, vilket ger en behaglig och naturlig cykelkänsla; Ramen på Uni är vridstiv och stabil. C-Mute Uni är en cykel som lämpar sig väl för att koppla en vagn efter då motorn är väldigt stark, pakethållaren klarar även 25kg dvs är godkänd för barnsits. Vi har flera olika modeller av vagnar i våra butiker, vagnar för 2 barn, rena lastvagnar och även en vagn som är avsedd för hundar. En C-Mute passar väldigt bra för barnfamiljen men även för pendlaren som vill ha en litet sportigare elcykel.

Denna elcykel följer svensk standard för elcyklar SS-EN 15194:2017 vilket innebär att den hjälper till upp till 25 km/h och max 250W

[Ladda ned manual](#)

### Elcykel test

**Smartson** Lifebike C-MUTE fick 93% rekommenderar av totalt 29 testpiloter från testföretaget Smartson. Enligt testpiloterna är elcykeln smidig, funktionell, stabil och har en bekväm sadel. Fler testpiloter har bytt ut bilen mot elcykeln för att uträtta ärenden eller ta sig till jobbet.

**Aftonbladet** Lifebike C-Mute Uni fick betyg 4/5 av Aftonbladet. De rekommenderar C-Mute Uni då den har en mer framåtlutad körställning som bidrar till att det går fortare att cykla. "C-mute Uni passar bra för lite längre pendlaravstånd. Cykeln är även utrustad med en starkare motor som gör att den klarar av att dra cykelkärror med två barn i". De uppmärksammade även designen: "C-Mute Uni har sålt bra tidigare år, vilket är ganska lätt att förstå"

**Pricerunner** Lifebike C-Mute Uni fick betyg 4,5/5 av Pricerunnert. Detta skriver de bland annat om C-Mute: "Mycket bekväm, lätt att justera, bra med fjädring i styret, lätt att trampa upp till maxhastighet"

**M3** En snygg, men ändå diskret, elcykel, som ger dig mycket för pengarna. Skön, upprätt körställning, bra vrid i motorn, grymma växlar och dito bromsar gör medeldistanscyklandet till en härlig upplevelse! Ett modest pris gör det inte sämre heller.

## Additional Information

---

Årsmodell	2023
Hastighet	25km/h
Hjulstorlek	28"
ELcykelmotor	250W 36V
Batteri	Samsung 36V 14Ah 504WH
Laddningstid	6h
Räckvidd	4-7 mil
Display	LCD-display
Broms	Shimano MT200
Kedja	KMC
Däck	700C x 45
Handtag / Sadel	FORTUNE
Lampa	Spanninga Galeo XE/Solo XE
Tillbehör ingår	Ramlås, skärmar, belysning pakethållare
Växlar	Shimano Acera 9-vxl
Vikt	23kg
Växlar antal	8
Färg	Blå
Ramstorlek	51 cm

