



# Lifebike Classic Mittmotor LUX G9 Blå - Fotbroms

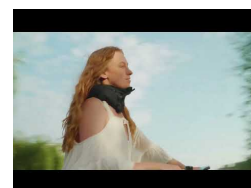
Regular Price

**24 995,00 kr**

Special Price

**20 995,00 kr**

## Product Images





## Beskrivning

---

Lifebike Classic+ är en klassisk damcykel som alltid har varit en av våra storsäljare. Den nya Lifebike Classic Lux är en vidareutveckling av originalet, fortfarande en traditionell damcykel med alla dess egenskaper men utrustad med en kraftfull mittmotor. Den nyutvecklade centermonterade motorn från Bafang har ger snabb acceleration och kraftig men följsam assistans även uppför de brantaste backarna. Du kan själv enkelt reglera assistansen i fem steg, dessutom finns en Walk-Assist funktion som hjälper dig när du leder cykeln. Den digitala skärmen ger dig information om assistansnivå, körsträcka, snitthastighet, batteriladdning och sträcka kvar att köra på batteriets laddning (Range). Displayen sitter på styrets vänstra sida och där kommer du åt alla funktioner med en knapptryckning.

Lifebike Classic Lux har en stabil men lätt aluminiumram. Tack vare dess konstruktion och låga insteg så är det lätt att kliva av och på cykeln. Sittställningen är komfortabel och bekväm även under många timmars cykling. Cykeln är utrustad med en bred, mjuk sadel och bakåtsvept styre för en upprätt, avslappnad position. Belysningen styrs med ett knapptryck på displayen från styret och drivs av systembatteriet. Den stora framkorgen med innerväska rymmer en matkasse eller jobbdatorn. Baktill sitter det en tålig pakethållare som fungerar utmärkt till att fästa en barnsits eller sidoväskor på beroende av behov.

Elcykelbatteriet sitter monterat i pakethållaren och har en kapacitet på hela 468Wh eller 13Ah. Batteriet är lätt att plocka av cykeln vid behov, tex. när du ska parkera vid arbetsplatsen eller ladda hemma. Battericellerna kommer från Samsung och batteriet kan laddas både på plats i cykeln eller löst. En laddning tar dig upp till 80km. Det stora batteriet ger en lång räckvidd samtidigt som det ger en längre livstid på batteriet eftersom det inte behöver laddas lika ofta.

Lifebike Classic Lux är en elcykel som passar de flesta och löser just dina behov.

Denna elcykel följer svensk standard för elcyklar SS-EN 15194:2017 vilket innebär att den hjälper till upp till 25 km/h och max 250W

[Ladda ned manual](#)

## Additional Information

---

Årsmodell	2023
Hastighet	25km/h
Hjulstorlek	28"
ELcykelmotor	Bafang M200
Batteri	36V 13,8Ah 497Wh
Laddningstid	4-6h
Räckvidd	5-8 mil
Display	Lifebike LCD
Bromstyp	Fotbroms, Skivbroms
Broms	ZOOM
Däck	Kenda
Dämpning	Odämpad
Växlar	Shimano Nexus 7
Växlar antal	7
Färg	Svart
Ramstorlek	50 cm

